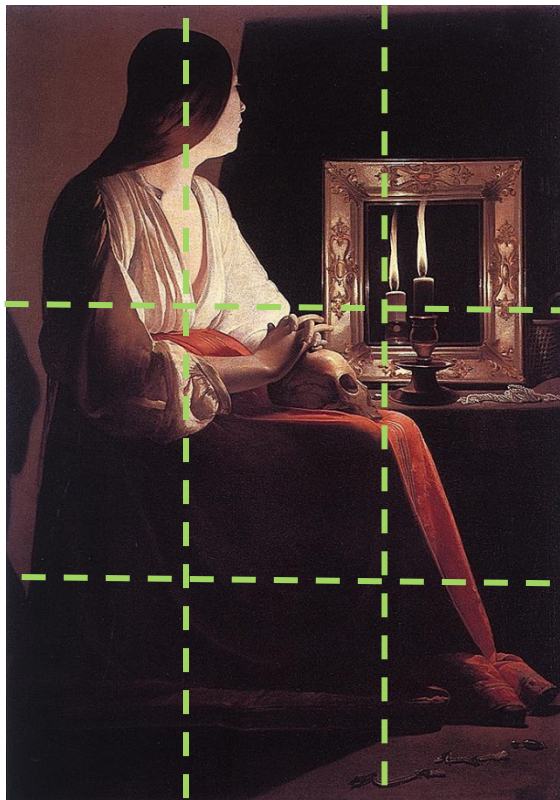


Dans l'évangile du 1<sup>er</sup> dimanche de l'Avent l'expression « veillez » revient 4 fois. Mc 13,33-37

L'analyse du tableau « *La Madeleine repentante* » ou « *La Madeleine pénitente aux deux flammes* » de Georges de LA TOUR (1593-1652) a servi de point de départ pour réaliser ce que signifie « veiller ».



### Composition

Au centre : Marie Madeleine les mains jointes sur un crâne.

Le crâne élément symbolique rappelle les choses qui passent.

A droite une bougie allumée se reflète dans le miroir.

### Lignes et surfaces

Deux surfaces importantes :

- Le miroir et la bougie.
- Marie Madeleine.

Les lignes verticales du bougeoir et du miroir s'opposent aux courbes du personnage.

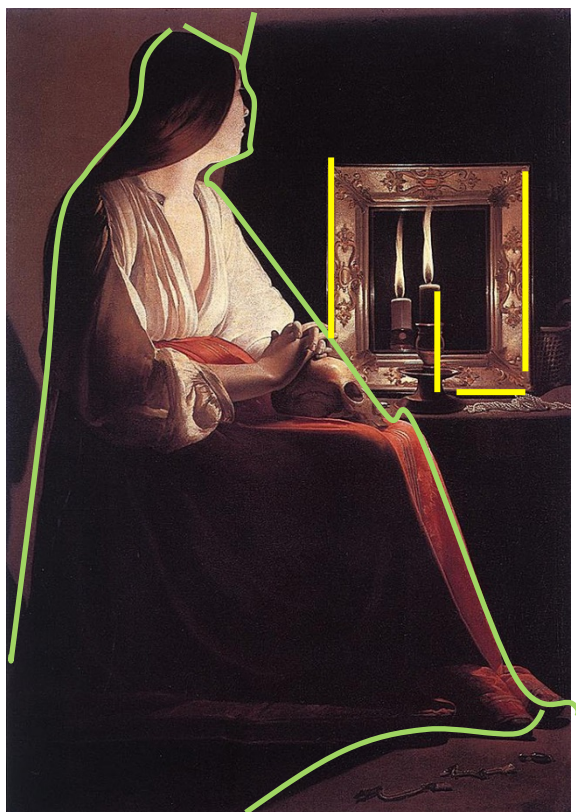
### Gestes et attitude

Marie Madeleine est assise, les mains croisées sur le crâne.

Le visage est tourné vers l'arrière du tableau mais ne se reflète pas dans le miroir.

Marie Madeleine ne se regarde pas.

Elle est tournée vers la lumière.





**Lumière et couleur**

**Lumière** : De la bougie émane une lumière qui illumine Marie Madeleine.

Le clair-obscur donne de la profondeur au tableau.

**Couleur** :

- Or du miroir.
- Rouge cramoisi de la jupe.
- Blanc du corsage.

Le rouge de l'amour.

**Les objets**

- Miroir.
- Bougie.
- Crâne.
- Collier de perles blanches.
- Pièces de monnaie.
- Bracelet et boucle d'oreille.



Elle a enlevé tous ses bijoux.

Elle a une attitude très paisible, très calme.

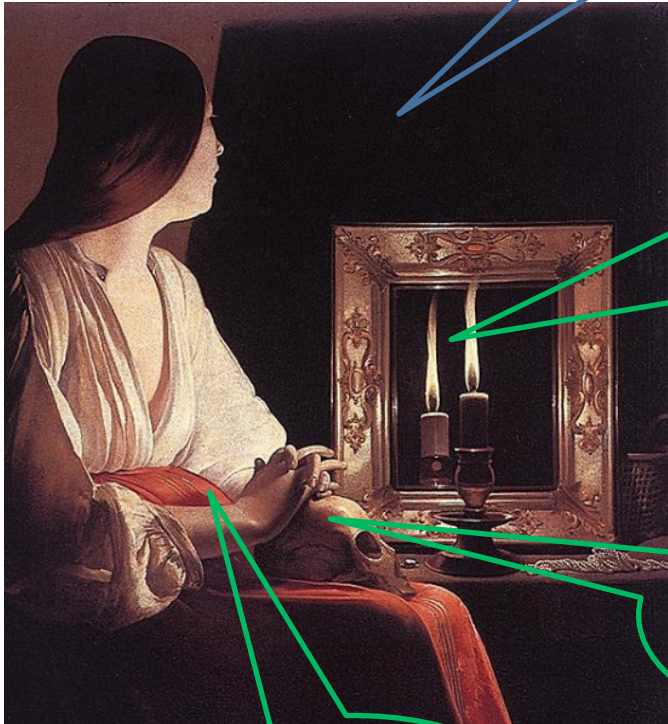
Elle a abandonné la vanité des choses qui passent.

C'est une conversion.

Et nous, où est notre essentiel ?

**Impacts sensoriels et émotifs**

Ombre et lumière  
donne de la  
profondeur à ce  
qui émane du  
tableau.



La profondeur du  
reflet semble  
renvoyer à la  
profondeur de ce  
que vit Marie  
Madeleine.

La lumière dans le miroir  
donne à penser à la  
présence du Christ dans  
la foi. On ne le voit pas  
mais il est là. elle  
l'attend. **Elle est en  
contemplation.**

Marie Madeleine veille  
dans le silence. Elle a  
abandonné les futilités de  
la vie.

Elle est  
contemplative.

Madeleine repentante, elle se  
repose dans la paix du Christ.

**Elle l'aime.**

Et nous qui cherchons-nous ? Quel est notre  
désir ?



La contemplation nous  
révèle Dieu.  
L'Esprit Saint travaille  
le cœur.

L'Avent, c'est le temps du désir, de  
l'attente.

**Il s'agit de veiller.**

Cela implique la  
**conversion** pour  
accueillir :  
**abandonner.**

Attente dans le **silence**  
et la **méditation.**

**Aimer et se donner.**