

Evangile du 1er Dimanche de l'Avent A partagé avec Mosaïque

En ce premier dimanche de l'Avent, Matthieu (Mt 24,37-44) commence par mentionner le déluge au temps de Noé, pour nous mettre en situation de l'attente du Retour du Christ. Une peinture murale de l'église St Pierre de Moutiers en Puisaye nous donne à contempler cet événement. Nous appuyant sur les éléments formels de cette réalisation essayons de saisir le message que l'artiste nous donne à entendre.



Éléments formels

Composition

L'engloutissement des personnes et animaux se trouve au centre du tableau

Aucun signe de sauvetage



Gestes et attitude

Aucun secours possible

Ils ont été surpris

C'est sans retour possible.

... « telle sera aussi la venue du Fils de l'homme. »

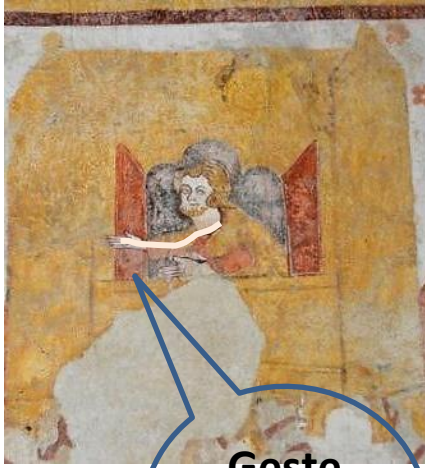
En ces jours-là, avant le déluge, on mangeait et on buvait, on prenait femme et on prenait mari, jusqu'au jour où Noé entra dans l'arche ;

les gens ne se sont doutés de rien,

jusqu'à ce que survienne le déluge qui les a tous engloutis :

telle sera aussi la venue du Fils de l'homme.

Aujourd'hui il est temps de nous éveiller, de nous relever de notre indifférence, de nos faiblesses, de notre insouciance.



Gestes et attitude

Lignes et directions

Geste d'envoi

Noé accueille la colombe

La vie reprend

Les moments difficiles, les drames, ne sont pas des moments où le Christ est absent

Dans la foi, nous sommes invités à vivre dans la confiance et l'espérance

En ce temps de l'Avent nous rediront « Viens Seigneur Jésus, Viens »

Nous pouvons nous demander, par exemple, comment au cours de chacune de nos journées, nous consacrons le minimum de **temps nécessaire pour nous mettre en disposition d'accueillir la venue du Christ ? Combien de temps sommes-nous capables de consacrer à la prière ?**

Comment nous mettons nous en attitudes service par lesquelles le Christ se rend présent à tous ?